

Control Remoto Inteligente WiFi

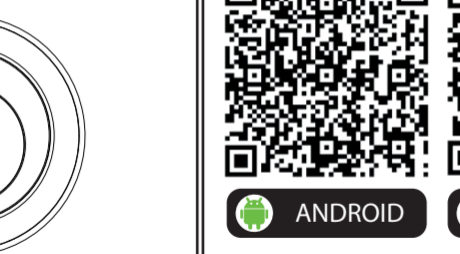
Manual De Usuario



Lea atentamente este manual antes de utilizar el producto

Introducción de producto

Los usuarios pueden realizar la escena de aplicación inteligente de electrodomésticos comunes en el hogar agregando un control remoto inteligente.



Alimentación USB C

Instalación de la App y configuración del dispositivo

Descargue la aplicación de "SmartLife" y regístrese



Conecte el dispositivo móvil a una red WI-FI de 2.4GHz

Reseteo de red (Modo Default)

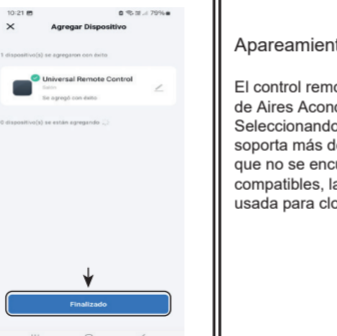
- Presione el botón de Reseteo por más de 5 segundos para entrar en el modo de apareamiento (el led azul debe parpadear rápidamente)

Boton Reseteo



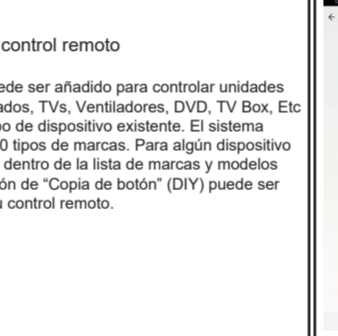
Agregar dispositivo

- 1) Presione "+"
- 2) Agregar Dispositivo
- 3) Presione Control Remoto Universal



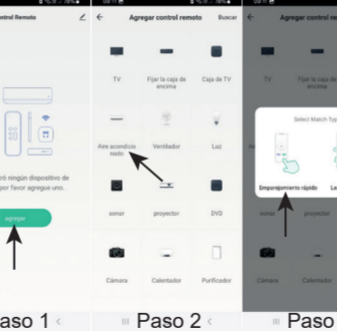
Agregar dispositivo

- 4) Agregando dispositivo.
- 5) Dispositivo Agregado. Presione Finalizado



Apareamiento de control remoto

El control remoto puede ser añadido para controlar unidades de Aires Acondicionados, TVs, Ventiladores, DVD, TV Box, Etc. Seleccionando un tipo de dispositivo existente. El sistema soporta más de 4,000 tipos de marcas. Para algún dispositivo que no se encuentre dentro de la lista de marcas y modelos compatibles, la función de "Copia de botón" (DIY) puede ser usada para clonar su control remoto.



Configurando un Aire Acondicionado como ejemplo

- Paso 1
- Paso 2
- Paso 3
- Paso 4
- Paso 5
- Paso 6
- Paso 7
- Paso 8
- Paso 9
- Paso 10
- Paso 11
- Paso 12



DIY (Clonación de control)

- Si un tipo de dispositivo eléctrico no puede ser encontrado, esta opción puede ser usada para permitir a la app clonar el control remoto físico original del dispositivo a controlar.



Observaciones

- La aplicación podría ser modificada desde la redacción de este manual, si tiene dudas puede consultar nuestra página web www.graf.com.ar
- Al usar la opción "verificar la red" debe asegurarse de que el dispositivo móvil y el dispositivo inteligente se encuentren en la misma red
- En el caso de que exista un corte de Wi-Fi, el dispositivo seguirá ejecutando los comandos configurados previamente
- La interacción mediante el IFTTT debe ser configurada a través de las "escenas" donde se debe ajustar el ON/OFF del dispositivo
- Este sistema admite el estudio de señales con una frecuencia portadora de 38kHz. Si encuentra que el control remoto universal no puede recibir comandos de un dispositivo, esto podría ser porque la frecuencia portadora no coincide y no puede aprender los comandos de dicho control.
- Para garantizar que el control remoto pueda recibir comandos sin interrupción mientras implementa la clonación, presione la tecla a clonar en el control remoto del dispositivo sin soltarla hasta recibir las señales en el control remoto universal, la cual será reflejada en la app como el ejemplo del paso 7.
- La opción de DIY no está disponible para la interacción con IFTTT y Google Home

Especificaciones de producto

Fuente de alimentación: 5V/1A DC (USB C) (No incluida)

Consumo de energía en reposo: ≤0.4W

Alcance máximo: ≤8m a ≤15m (la distancia real puede variar según el entorno)

Cantidad de transmisiones: 7

Temperatura de operación: -10°C - 50°C

Humedad de operación: ≤85%RH

Conexión: 2.4GHz 802.11b/g/n

Frecuencia de portadora: 38kHz

Soporte de aplicación: Android 4.0 / iOS 8.0 o superior